

Amtra Mobilraum GmbH
Ringstraße 15
56307 Dernbach
Tel.: 02689 9456-0 ::: Fax: 02689 9456-26
E-Mail: info@amtra-gmbh.de
Internet: <http://www.amtra-gmbh.de>



Produktinformationen

Mit AMTRA Mobilraum GmbH verbinden Sie die Massivität konventioneller Bauweisen mit der Flexibilität von Containerlösungen. Unsere Gebäude bestehen aus einem Stahlrahmen, Dämmung, Innen- und Außenverkleidung und werden speziell nach Ihren Wünschen gefertigt, sogar mit **Satteldach** oder Pultdach!

Auch die Fassadengestaltung ist nach Wunsch möglich, egal ob

- Putzfassade in verschiedenen Varianten
- Trespafassade
- Fassade AMTRA 2000
- Trapezblechfassade
- Kassettenfassade
- Alu-Welle



Der Brand-, Wärme- und Schallschutz erfolgt nach den gültigen DIN-Vorschriften, die auf Wunsch auch übertroffen werden.

Die Innenwände sind verschieden gestaltbar, z. B.

- melaminharzbeschichtete Spanplatte
- Gipskartonplatten mit Tapete
- Wandfliesen u. v. m.
-

Im Eingangsbereich kann auf Wunsch eine Vordachkonstruktion angebracht werden, die Sie auch "trockenen Fußes" zu Ihrem Arbeitsplatz gelangen lässt.

Beispiele:



Gebäude einer Kreisverwaltung



Sanitärcontainer



Messe-Container

Amtra Mobilraum GmbH
Ringstraße 15, 56307 Dernbach
Tel.: 02689 9456-0 ... Fax: 02689 9456-26
E-Mail: info@amtra-gmbh.de
Internet: <http://www.amtra-gmbh.de>



Produktion

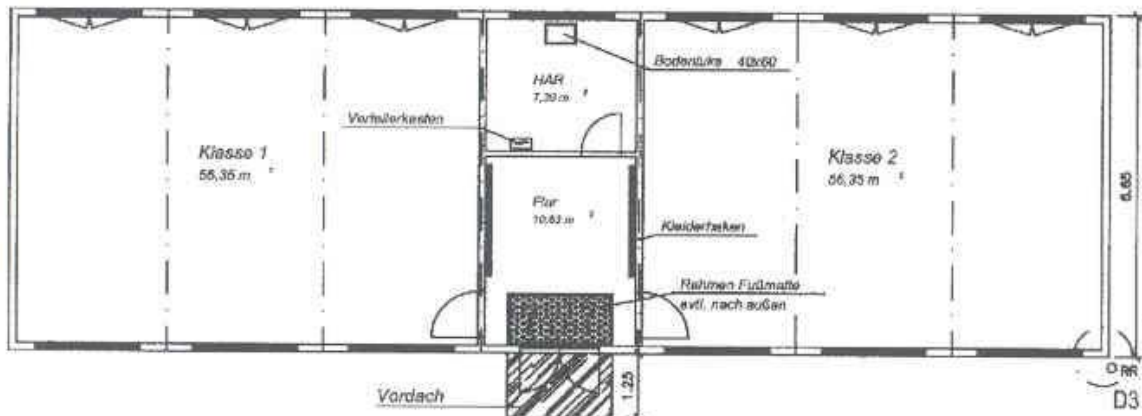
Die Modulbauweise macht es möglich: Das Gebäude kann bei Bedarf demontiert und ohne Qualitätsverluste an einem anderen Standort neu errichtet werden.

Die Modultechnik basiert auf einer systematisierten Serienfertigung in beheizten Hallen, wodurch witterungsunabhängig ohne Zeitverlust produziert werden kann.

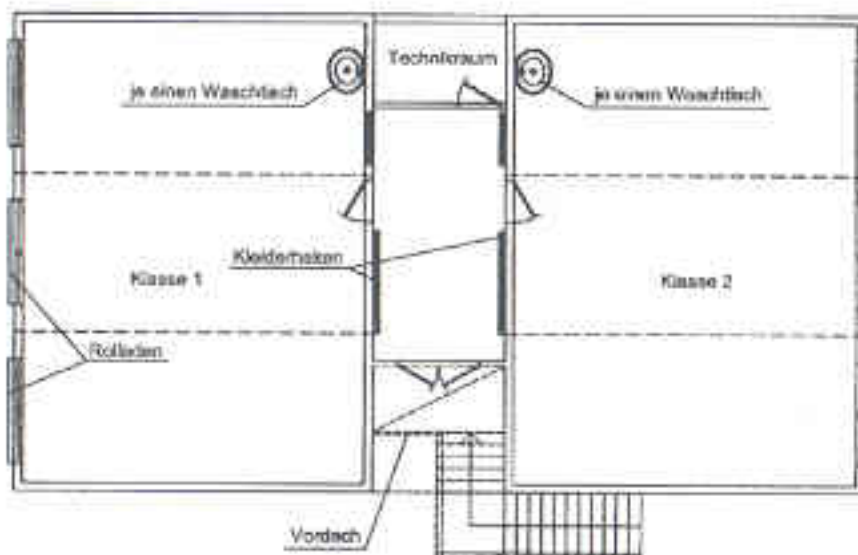
Die Module werden aus recyclebaren, umweltfreundlichen Materialien hergestellt. Integriert werden die Ver- und Entsorgungseinrichtungen für Strom, Wasser, Abwasser oder Gas, die beim Aufbau noch verbunden werden müssen.

Die Container unterliegen einer ständigen Qualitätsüberwachung. Eine notwendige Instandsetzung wird durch firmeneigene Monteure in der Montagehalle in Köln durchgeführt.

Grundriss eines Schulpavillons



Erdgeschoss-Grundriss eines Schulgebäudes

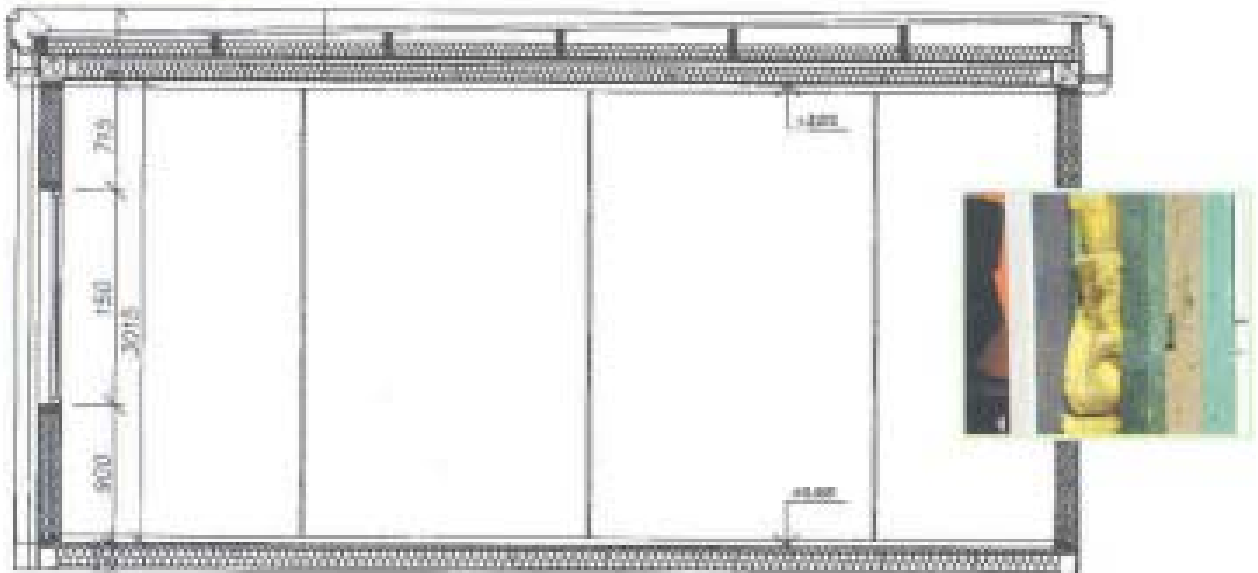


Amtra Mobilraum GmbH
Ringstraße 15, 56307 Dernbach
Tel.: 02689 9456-0 ... Fax: 02689 9456-26
E-Mail: info@amtra-gmbh.de
Internet: <http://www.amtra-gmbh.de>



Normen und Details

Trotz kurzer Bauzeit ist es durch eine objektbezogene Produktionsweise möglich, Ihr Gebäude auf Ihren Bedarf hin mit ausgewählten Materialien zu realisieren. Die Details unterscheiden sich von Objekt zu Objekt und werden durch unsere Ingenieure individuell für Ihr Gebäude entwickelt. Die Gestaltungsmöglichkeiten sind vielfältig. Verschiedene Dachformen, wie beispielsweise Satteldach oder Pultdach, und unterschiedliche Fassaden sind möglich. Die für die Nutzung der Gebäude vorgegebenen Normen für Wärme- (DIN 4108), Brand- (DIN 4102) und Schallschutz (DIN 4109) werden eingehalten oder übertroffen. Dabei ist höchste Qualität auch bei temporärem Einsatz unserer Gebäude selbstverständlich.



Beispielhaft hier der Detailschnitt einer Schulklasse unter Einhaltung der DIN-Normen für Wärme-, Brand- und Schallschutz.

Besonders erwähnenswert sind die ausgezeichneten Wärmedämmungswerte, die die Gebäude erreichen können, zum Beispiel einen serienmäßigen K-Wert Dach von $0,19 \text{ W/m}^2\text{k}$.

Amtra Mobilraum GmbH
Ringstraße 15, 56307 Dernbach
Tel.: 02689 9456-0 ::: Fax: 02689 9456-26
E-Mail: info@amtra-gmbh.de
Internet: <http://www.amtra-gmbh.de>



Aufbau der Einheiten

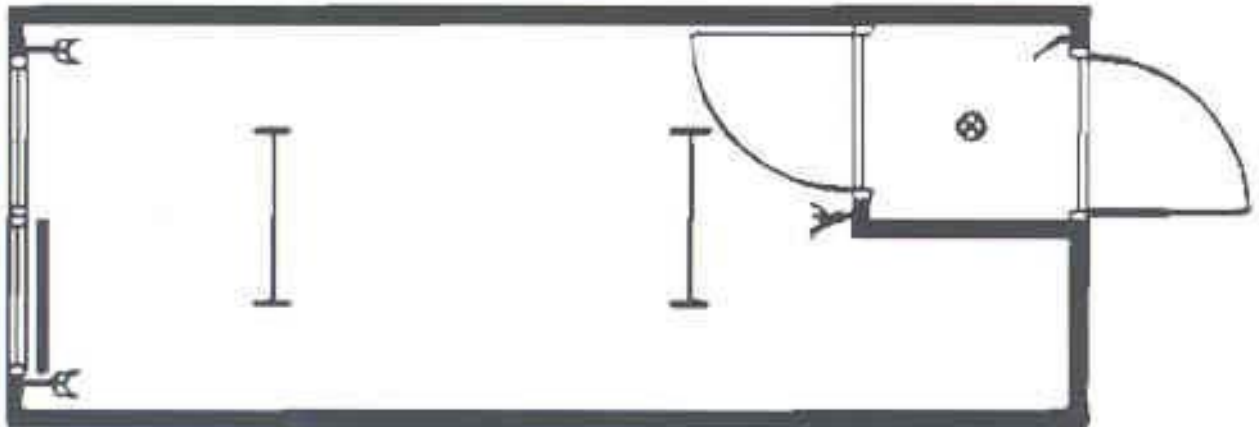
Maße der Einheiten

Typ A: 6055 x 2435 x 2820 mm (L x B x H), Innenhöhe 2500 mm

Typ B: 6055 x 3022 x 2820 mm (L x B x H), Innenhöhe 2500 mm



Grundriss eines Aufenthaltscontainers



Grundriss eines Containers mit Windfang

Selbsttragender Stahlprofilrahmen

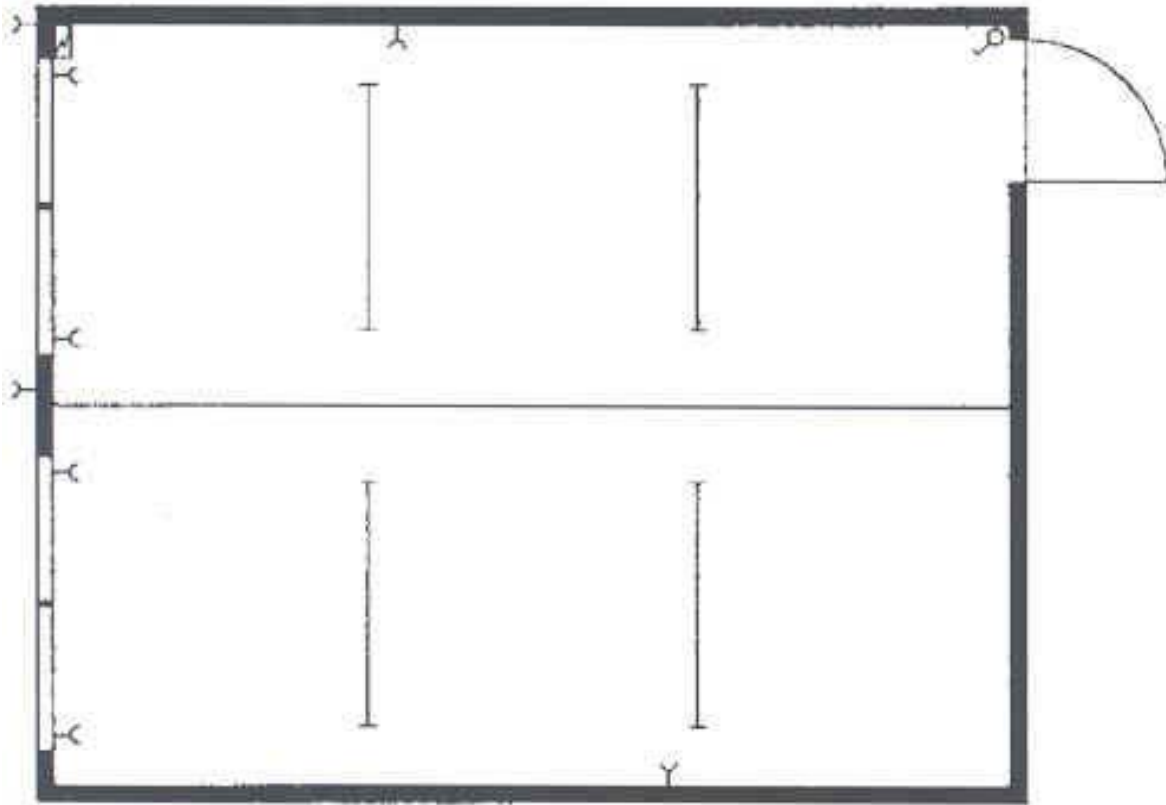
verschweißte und geformte Stahlprofile mit Stärke 3 und 4 mm

statische Belastbarkeit: Boden 2,5 kN/m², Dach 1,0 kN/m²

oberer Rahmen in RAL 4007

unterer Rahmen in schwarz

Amtra Mobilraum GmbH
Ringstraße 15, 56307 Dernbach
Tel.: 02689 9456-0 ... Fax: 02689 9456-26
E-Mail: info@amtra-gmbh.de
Internet: <http://www.amtra-gmbh.de>



Grundriss einer Duo-Anlage

Wände

Innenverkleidung: kunststoffbeschichtete Holzspanplatte 13 mm stark in weiß

PE-Folie, Dicke 0,1 mm, Dampfsperre

Wärmeisolierung: Mineralwolle 100 mm

Außenverkleidung: verzinktes Trapezblech 0,63 mm

Zweikomponentenlackierung in RAL 6019

Dach

Dacheindeckung mit verzinktem Trapezblech

Wärmeisolierung: Mineralwolle 120 mm

Unterdecke: Holzspanplatte kunststoffbeschichtet 13 mm stark in weiß

Dampfsperre

Boden

PVC-Bodenbelag 1,5 mm in einem grauen Farbton

Holzspanplatte 22 mm

PE-Folie 0,1 mm

Wärmeisolierung: Mineralwolle 100 mm

Unterdeckung: verzinktes Trapezblech 0,55 mm

Amtra Mobilraum GmbH
Ringstraße 15, 56307 Dernbach
Tel.: 02689 9456-0 ::: Fax: 02689 9456-26
E-Mail: info@amtra-gmbh.de
Internet: <http://www.amtra-gmbh.de>



Tür

einflügelige Stahlaufentür, Abmessung 875 x 2000 mm
PZ-Schloss mit 2 Schlüsseln

Fenster

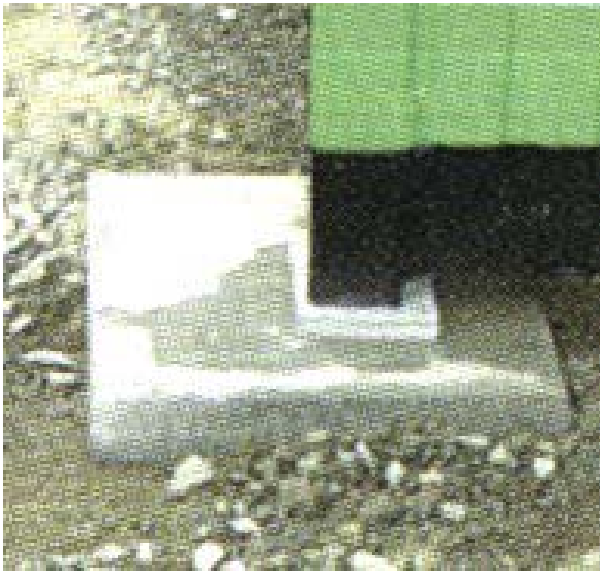
1 Stück Kunststofffenster 1210 x 1200 mm
Dreh-/Kippausführung mit Rollladen

Elektroinstallation

Ausführung laut DIN
ein Verteiler mit FI-Schalter und Sicherungsautomaten
Außenanschluss CEE-Außensteckdosen 380 V/32 A
zwei Leuchtstoffröhren 1 x 36 W
ein Schalter
eine Steckdose für Heizung
Erdung an dem unteren Rahmen
ein 2 kW Elektrowandheizkörper

Fundamente

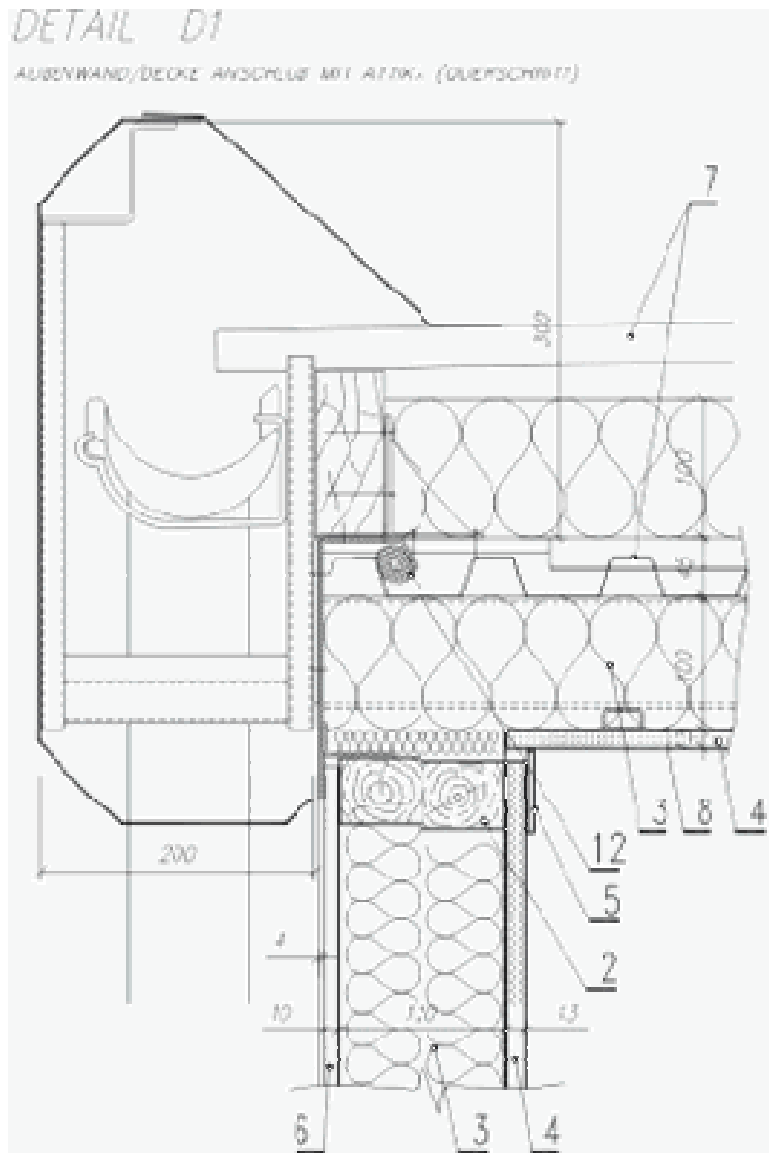
Die Container müssen auf einer bauseits vorbereiteten Horizontalfläche mit einer Toleranz von maximal 10 mm gesetzt und ausgerichtet werden.



Fundamente

Konstruktionsbeschreibung - Standardprogramm

1. Container-Tragrahmen - Stahlprofile aus Blech 3 - 4 mm stark
2. Wandholzrahmen - Kantholz (50 x 60 mm)
3. Wärmeisolierung, Steinwolle (120 mm)
4. Innenverkleidung - Holzspanplatte (13 mm)
5. Kunststoffabdeckleiste
6. Außenwandverkleidung - verzinktes Trapezblech (0,55 mm stark)
7. verzinktes Dachtrapezblech (30 mm hoch, 0,8 mm stark)
8. Dampfsperre - PE-Folie (0,2 mm)
9. verzinktes Bodenstahlblech (0,55 mm)
10. Fußboden - zementgebundene Holzspanplatte (2 x 16 mm)
11. PVC-Fußbodenbelag (1,5 mm)
12. Dachdämmung - Mikroporösgummischlauch
13. Eckleiste - PVC
14. Abfallrohr



Amtra Mobilraum GmbH
Ringstraße 15, 56307 Dernbach
Tel.: 02689 9456-0 ... Fax: 02689 9456-26
E-Mail: info@amtra-gmbh.de
Internet: <http://www.amtra-gmbh.de>

